



# Отчет по устойчивому развитию ООО «Автопорт»



*«Устойчивое развитие это не только не обуза, а исключительная возможность: в сфере экономики создавать новые рынки и рабочие места; в социальной сфере – помочь людям стать достойными членами общества; в политической – дать каждому мужчине и женщине право голоса и право выбора при определении своего будущего».*

Кофи Аннан,  
Генеральный секретарь ООН, 2002 год

*«Устойчивое развитие - это способ удовлетворить потребности сегодняшнего дня, не лишая будущие поколения возможности удовлетворить потребности дня завтрашнего»*

Комиссия ООН по окружающей среде и развитию

# Отчет по устойчивому развитию ООО «Автопорт».

## Раздел: охрана окружающей среды и ресурсосбережение.

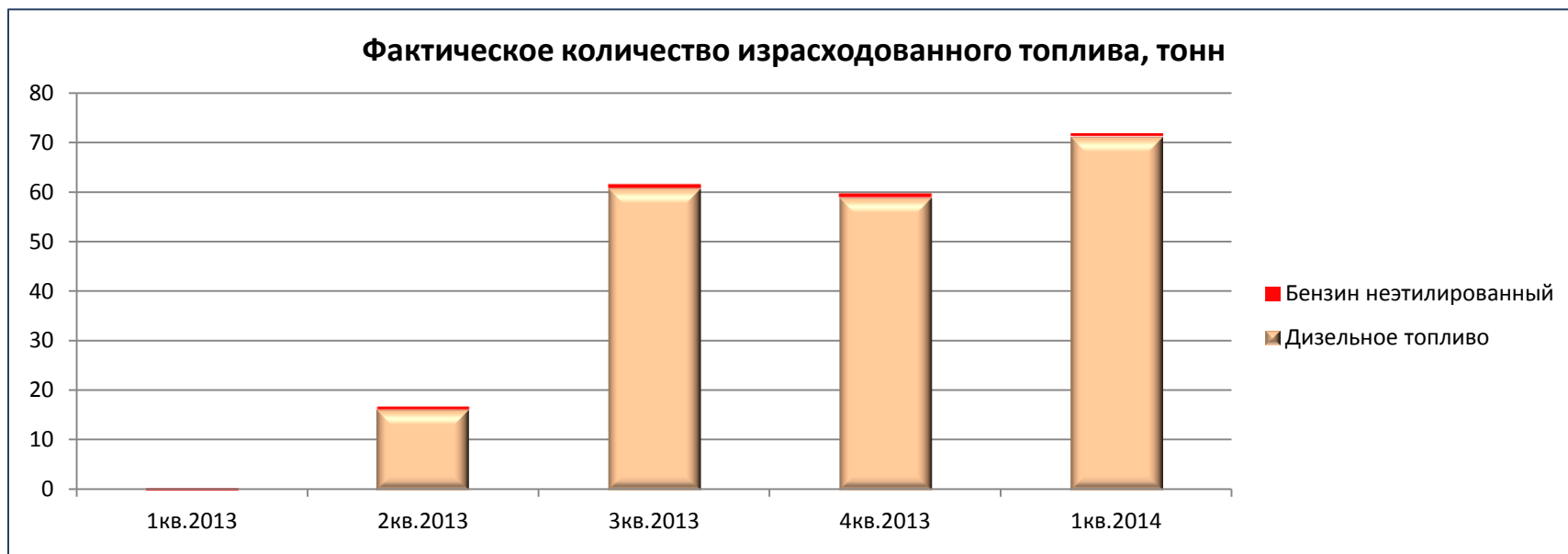
Экологическая стратегия ООО «Автопорт» предусматривает внедрение ресурсосберегающих и природоохранных технологий, техническое перевооружение, использование экологически чистых материалов, снижение энергоемкости перевозок, повышение экологической безопасности производства.

В процессе перевозок Компания стремится применять технологии, минимально воздействующие на окружающую среду.

Экологические факторы учитываются при принятии управленческих решений в Компании.



# Потребление источников выбросов вредных веществ в атмосферный воздух транспортными средствами ООО "Автопорт"

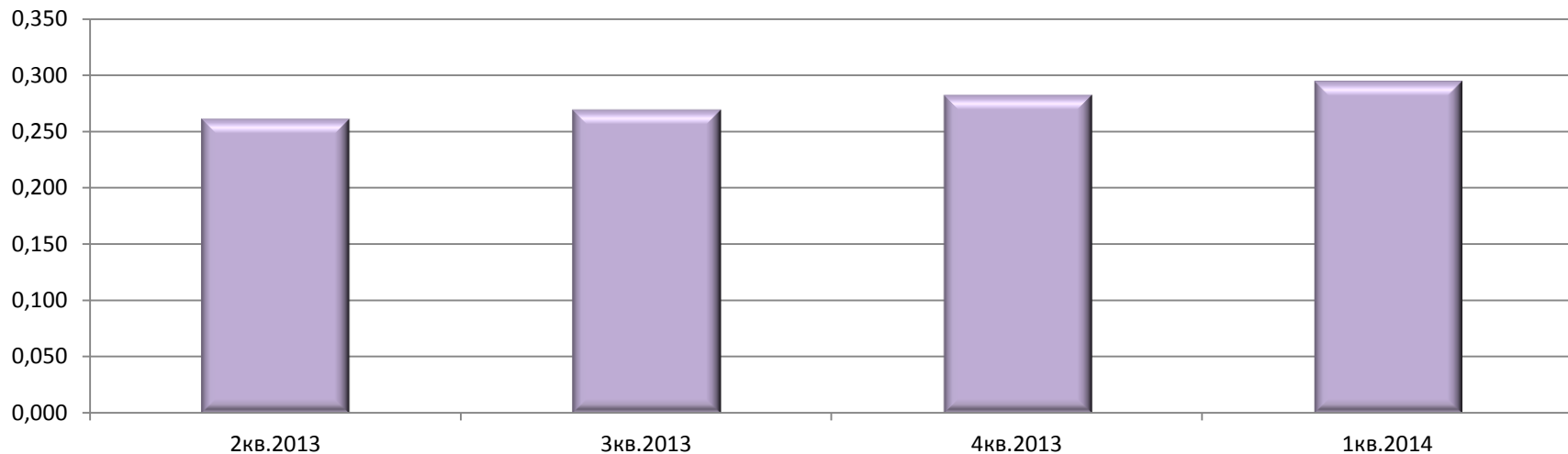


Фактическое количество израсх. топлива, тонн	1 кв. 2013	2 кв. 2013	3 кв. 2013	4 кв. 2013	1 кв. 2014
Дизельное топливо	0,000	16,268	60,891	58,962	71,200
Бензин неэтилированный	0,536	0,603	0,759	0,803	0,593

Рост потребления топлива в абсолютном выражении объясняется развитием бизнеса компании - увеличением числа транспортных средств (основной прирост собственного автопарка произошел в 3 кв. 2013).

# Потребление источников выбросов вредных веществ в атмосферный воздух транспортными средствами ООО "Автопорт" в расчете на 1 км пробега автопарка

**Фактическое количество  
израсходованного дизельного топлива на 1 км пробега, кг**



Фактическое количество израсх. топлива на 1 км пробега, кг	1 кв. 2013	2 кв. 2013	3 кв. 2013	4 кв. 2013	1 кв. 2014
Дизельное топливо		0,261	0,269	0,282	0,295

Рост потребления топлива в относительном выражении (на 1 км пробега) в 4 кв. 2013 - 1 кв. 2014 объясняется сезонным фактором – в зимний период потребление топлива неизбежно возрастает (прогревы двигателя, работа отопителя). В дальнейшем (весенне-летний период 2014 г.) ожидается существенное снижение удельного расхода дизельного топлива.

# Размещение отходов производства и потребления ООО "Автопорт"

Объект размещения отходов:	Полигон ТБО "МАГ-1"
Адрес фактического местонахождения:	Нижегородская обл., г. Дзержинск, 390 км+500м Московское шоссе, 9
Характеристика объекта размещения отходов:	- является специализированным полигоном (промышленной площадкой), оборудованным в соответствии с установленными требованиями; - находится за пределами промышленной зоны источника негативного воздействия.

## Фактическая масса отходов, которая образовалась за отчетный период в собственном производстве, тонн



Рост в 1 кв. 2014 объясняется тем, что ранее в расчетах не учитывались водители, работающие вне офиса. С начала 2014 года в методику были внесены изменения и расчет стал более корректен.

Фактическая масса отходов, которая образовалась за отчетный период в собственном производстве, тонн	1 кв. 2013	2 кв. 2013	3 кв. 2013	4 кв. 2013	1 кв. 2014
Мусор от бытовых помещений организаций несортированный (исключая крупногабаритный)	0,08514	0,13728	0,14784	0,13618	0,4574

# Размещение отходов производства и потребления ООО "Автопорт"

Объект размещения отходов:	ООО "Автопорт"
Адрес фактического местонахождения:	603141, г. Н. Новгород, ул. Кащенко, д. 2
Характеристика объекта размещения отходов:	- не является специализированным полигоном (промышленной площадкой), оборудованным в соответствии с установленными требованиями; - находится в пределах промышленной зоны источника негативного воздействия.

## Фактическая масса отходов, которая образовалась за отчетный период в собственном производстве, тонн



Рост в 3 кв. 2013 объясняется резким ростом автомобильного парка компании в этот период, тогда как расчет массы отходов находится в прямой зависимости от количества собственных транспортных средств.

Фактическая масса отходов, которая образовалась за отчетный период в собственном производстве, тонн	1 кв. 2013	2 кв. 2013	3 кв. 2013	4 кв. 2013	1 кв. 2014
Отходы (осадки) при механической и биологической очистке сточных вод	0,025	0,025	0,175	0,175	0,175